

HET GEHEIM VAN HARSSENSBOSCH

Langs de weg van Groningen naar Adorp ligt midden in de weilanden het eenzame boerderijtje 'Harssensbosch'. Een geheimzinnige plek in niemandsland die sterk tot de verbeelding spreekt. Binnenkort moet de eigenaar, het Groninger Landschap, een besluit nemen over het voortbestaan van het boerderijtje. Een aantal mensen uit de streek poogt het gebouw te behouden en het een functie te geven in het Reitdiepgebied.

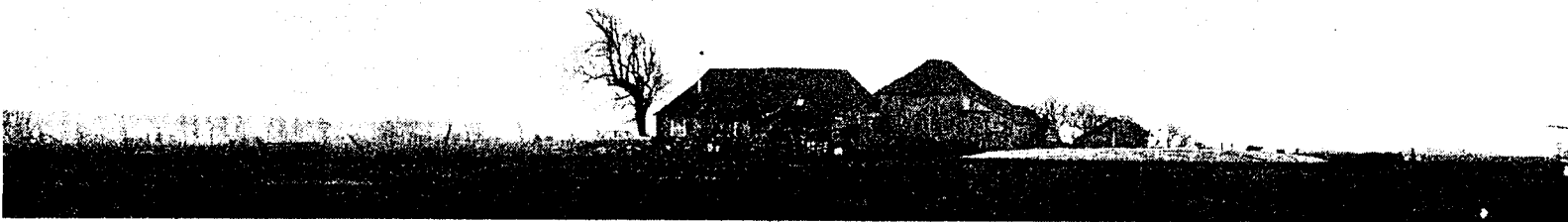
Jan Buwalda, Klaas Wildeman

Harssensbosch is niet een architectonische schoonheid in de gangbare betekenis. Maar het markante silhouet van het gebouw en zijn omgeving blijft mensen bij. Het maakt nieuwsgierig. Tegelijk geeft de grote afstand tot de weg het iets ongenaakbaars, iets dat wordt versterkt door de enkele verwaaide boom naast het gebouw. Het is het enige object in de wijde omgeving en dat accentueert de openheid van dit landschap. We kennen geen beeld dat beter uitdrukking geeft aan het karakter van dit Groninger landschap.

Het boerderijtje 'Harssensbosch', ligt op het terrein van de voormalige borg Harssens. De binnen- en buitengracht van deze 15e eeuwse borg zijn nog duidelijk herkenbaar. Langs het terrein slingert het Selwerderdiepje (de Hunze) dat zich even ten zuiden van Harssensbosch heeft verenigd met de Drentse A. Langs het Selwerderdiepje zijn de tracés van de middeleeuwse dijken, die tot de oudste van de provincie behoren, nog te herkennen. Vlakbij liggen de restanten van de veldovens waar in de 15e eeuw de stenen voor de borg zijn gebakken.

Direct ten oosten van Harssens ligt een 13e eeuwse borgterrein. In de weilanden zijn de contouren van deze eerste borg nog gemakkelijk te herkennen. Het is duidelijk te zien dat het borgterrein op een wierde ligt, en in de bodem worden veel scherven van middeleeuws aardewerk aangetroffen. Maar lang voor er een borg werd gebouwd was de plek al bewoond. Het is mogelijk een van de eerste bewoonde plekken van dit gebied en het is tot op heden onafgebroken bewoond geweest.

Silhouet van Harssensbosch en zijn omgeving



Uit: Noorderbreedte 2-1-1996

Reitdiepreservaat

Harssensbosch ligt aan de grens van het beoogde Reitdiepreservaat: een eeuwenoud kleiweidegebied tussen Groningen en Winsum met tientallen wierden en een karakteristiek verkavelingspatroon. Veel kromme slootjes zijn vroegere wadprijelen. Tussen de weilanden liggen eeuwenoude kleipaden. Niet lang geleden liep er langs Harssensbosch een kerkepad. Dit pad is nauwkeurig te reconstrueren omdat oudere inwoners zich nog precies herinneren waar het pad liep.

De weilanden rond Harssensbosch behoren tot de belangrijkste weidevogelgebieden van Groningen en met de vorming van het Reitdiepreservaat zal het belang nog toenemen. In de herfst trekken er duizenden goudplevieren langs. Laag jakkeren ze over de weilanden. Over obstakels hoeven ze zich geen zorgen te maken want in dit open land met zijn vele sloten ontbreekt zelfs de weideafrastering.

Behoud Harssensbosch

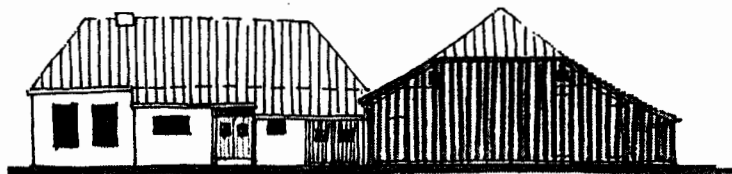
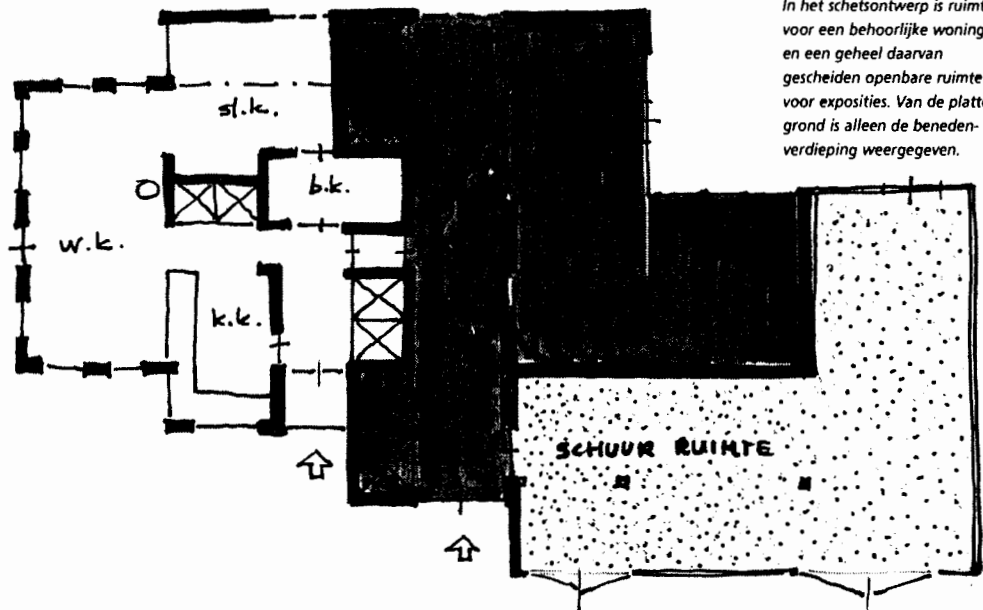
De grote dichtheid aan historische informatie op deze plek en het karakteristieke silhouet maken Harssensbosch heel geschikt om dit landschap bij het publiek te introduceren. Mensen uit de streek hebben daarom een werkgroep opgericht om de mogelijkheden tot behoud van Harssensbosch te onderzoeken in een poging de volgende doelstellingen te realiseren:

- handhaving van de zichtlijnen en van het silhouet van Harssensbosch;
- continuering van tweeduizend jaar onafgebroken bewoning;
- garantie voor openbare toegankelijkheid.

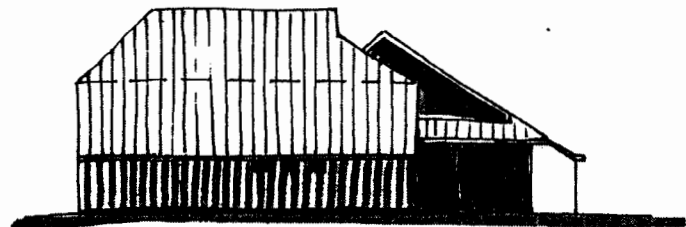
Om Harssensbosch te kunnen behouden moet het

een passende bestemming krijgen. De keuze voor een combinatie van permanente particuliere bewoning en openbare functie ligt voor de hand. Dat is mogelijk mits de functies van elkaar gescheiden worden, dus een deel van het gebouw voor bewoning en een daarvan gescheiden deel voor een openbare functie. Omdat het oude cultuurlandschap van het Reitdiepgebied direct vanuit het gebouw zichtbaar is kan de openbare ruimte een belangrijke educatieve rol vervullen. Voor scholen en groepen is het een heel geschikt startpunt voor excursies, en er kunnen (wissel)exposities worden gehouden, bijvoorbeeld over dit landschap. Het beheer van het gebouw kan worden toevertrouwd aan een lokale beheerscommissie, zoals ook de Stichting Oude Groninger Kerken met haar eigen-

dommen doet. Daarmee bestaat dus ervaring. Door de werkgroep is een schetsontwerp gemaakt dat nog uitwerking van de vormgeving behoeft, maar waarin de grote lijnen duidelijk zijn aangegeven. Het boerderijtje en de schuur blijven van hetzelfde materiaal, respectievelijk (gepleisterde) baksteen en staand hout, en behouden ongeveer hun oorspronkelijke vormgeving. Het schetsontwerp geeft aan dat er een behoorlijke woning, een openbare ruimte voor exposities, en een grote werkruimte kunnen worden ondergebracht. We pleiten bewust niet voor het blootleggen van de fundamenten van de vroegere borgen. De verborgen geschiedenis is juist één van de sterke punten van de plek. We willen het geheim van Harssensbosch bewaren.



Oostgevel



Noordgevel

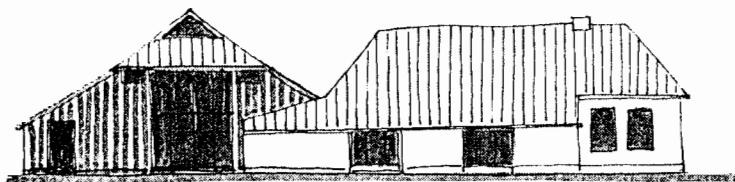
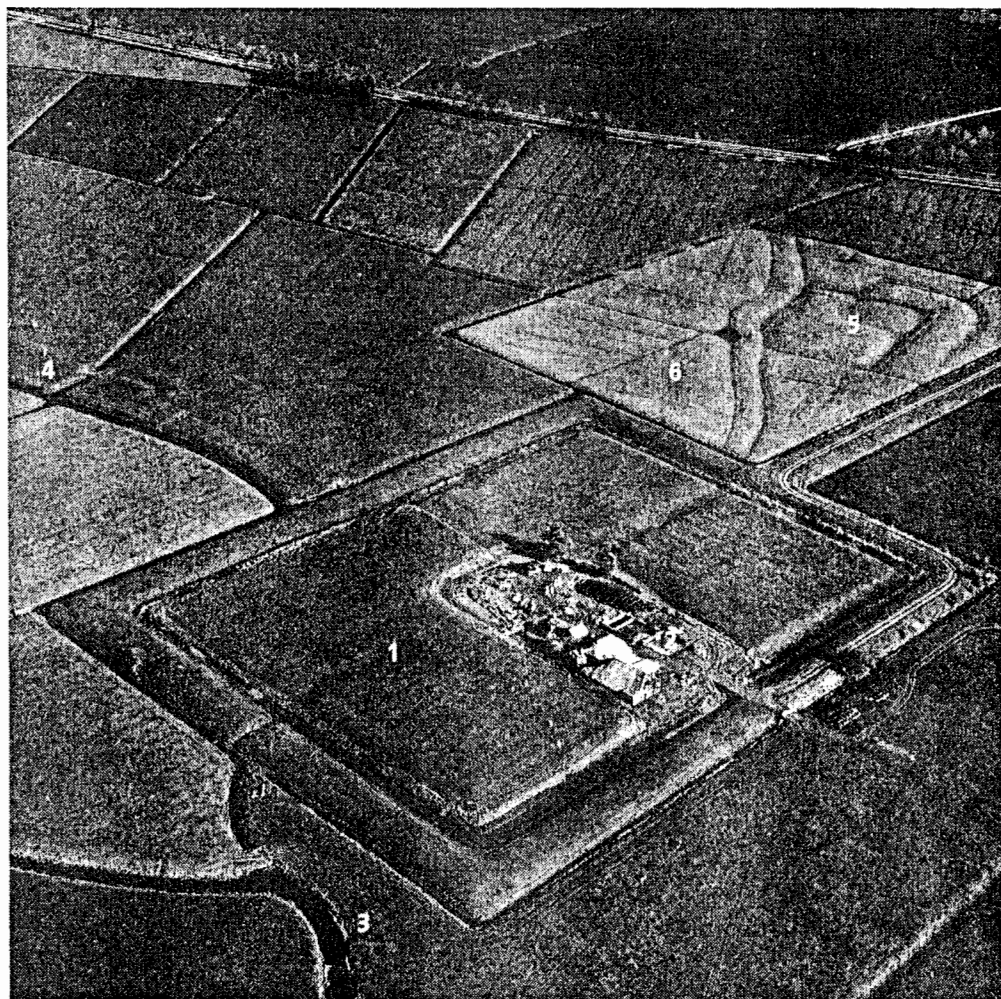
Levensvatbaar plan

Door het oude kerkepad te reconstrueren krijgt ook de stad Groningen toegang tot het Reitdiepgebied. Het ruilverkavelingsplan van Sauwerd anticipeert hierop en bereidt een planwijziging voor die onder andere voorziet in de reconstructie van (een deel van) dit pad. Het behoud van Harssensbosch zal een positief effect hebben op de bekendheid van het Reitdiepgebied en zal daarmee bijdragen aan de bescherming van dit oude cultuurlandschap.

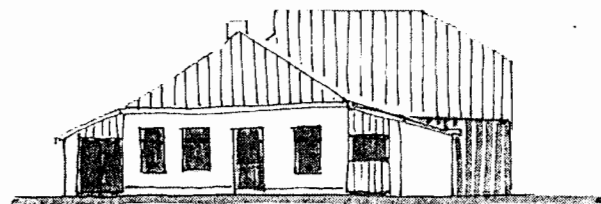
De stichting het Groninger Landschap is als eigenaar van het gebouw benaderd. Zij ziet voor zichzelf geen voortrekkersrol weggelegd om naast het landschap ook nog gebouwen te beheren. De provincie Groningen en de gemeente Winsum staan welwillend tegenover de plannen en er is een toezegging van Europese Unie, Rijk en provincie voor in totaal f 300.000, mits de plannen levensvatbaar blijken. De eerste zorg van de werkgroep is dus om deze plannen verder uit te werken zodat een nauwkeuriger beeld van de kosten wordt verkregen. —

De auteurs zijn lid van de werkgroep 'Behoud Harssensbosch'.

*Het borgterrein Harssens (1) met Harssensbosch (2). Langs het Selwerderdiepje (3) liggen de restanten van veldovens (4). Ten oosten van Harssens liggen nog de restanten van een oudere borg (5) en een oude oprijlaan (6).
Foto: Paul Paris*



Westgevel



Zuidgevel